

# MATIC BOX



**Operador  
de puertas de  
garaje**

**Manual de usuario  
e instalación**

<b>1. Funciones</b>	<b>página 3</b>
<b>2. Especificaciones técnicas</b>	<b>página 3</b>
<b>3. Instalación</b>	<b>página 4</b>
3.1. Herramientas recomendadas	
3.2. Instalando el operador y la guía	
<b>4. Panel de control y transmisor</b>	<b>página 5</b>
<b>5. Conexiones y terminales opcionales</b>	<b>página 6</b>

# 1. Funciones

## ■ Control del micro

Un botón para controlar la abertura, el paro y el cierre.

La luz está encendida mientras abre o cierra la puerta y 3 minutos después la luz se apaga automáticamente.

La unidad se controla con un programa informático.

Verifique la fuerza de apertura y cierre de la puerta.

Las funciones opcionales son fotocélula, auto cierre, cerradura de puerta, etc.

La puerta pausa momentáneamente y rebota cuando alcanza obstrucciones en el camino de cierre.

Las funciones de protección son sobrecarga, sobrecalentamiento, entrada de poco voltaje, etc.

## ■ Motor DC

Bajo ruido, arranque suave, paro lento para proteger la unidad y asegurarse que puede ser usado durante mucho tiempo.

## ■ Display LED

La situación de trabajo puede ser mostrada en la pantalla LED.

## ■ Decodificación

Rolling code

## ■ Desenganche manual

Abrir y cerrar la puerta a mano sin corriente.

## ■ Funciones opcionales

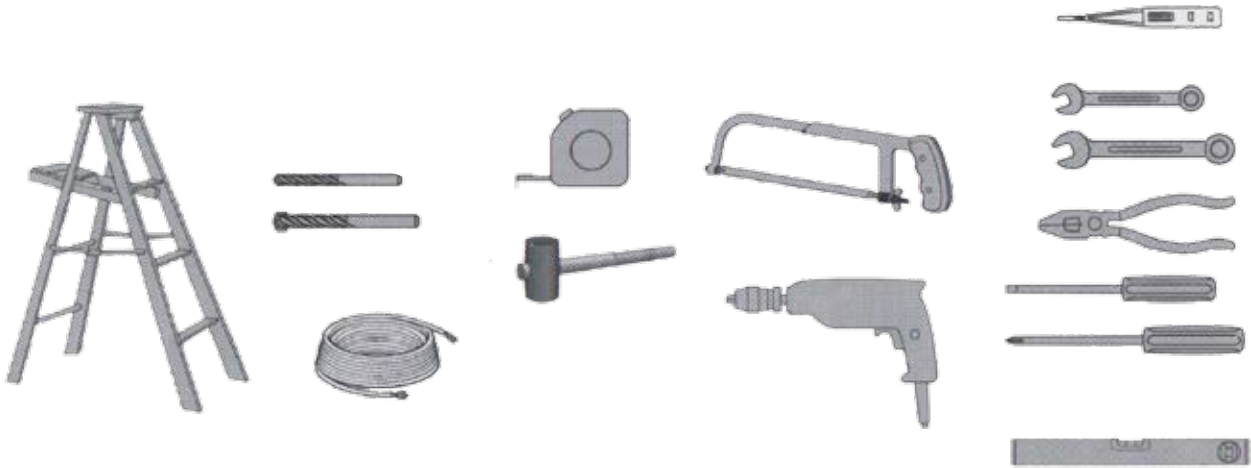
Fotocélulas, baterías de reserva y botón de pared.

# 2. Especificaciones técnicas

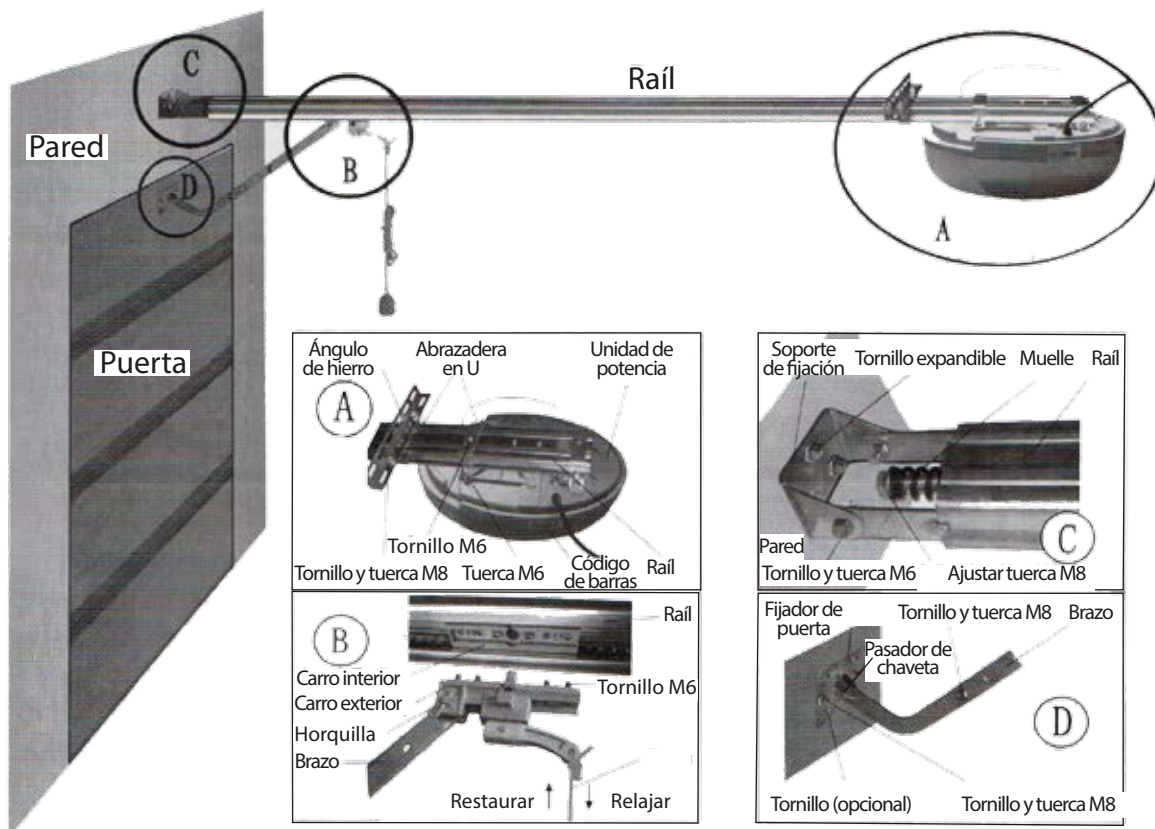
Corriente de entrada	220 V +- 10 % 50 60 Hz	Frecuencia de recepción	433.92 MHz
Motor	24 V DC	Decoficador	Rolling code
Temperatura de trabajo	> - 20 ° C, <+50° C	Corriente transmisor	27 A 12 V pila
Humedad relativa	< 90 %	Bombilla	24 V 5 W / LED
Fuerza de apertura y cierre	600 N, 800 N, 1200 N	Tiempo luz cortesía	3 minutos

# 3. Instalación

## 3.1. Herramientas recomendadas



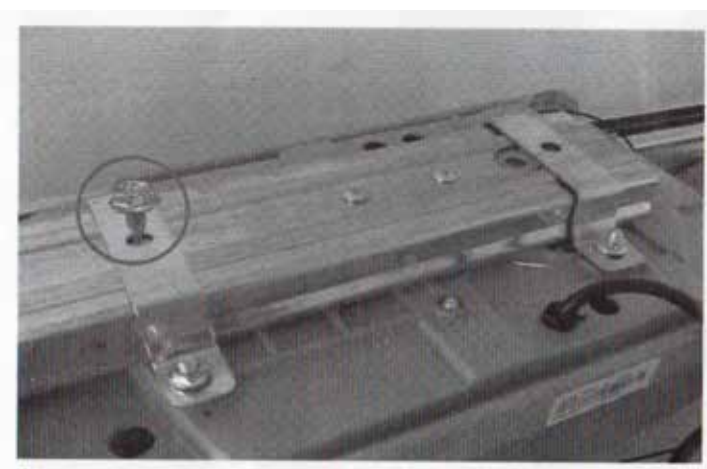
## 3.2. Instalando el operador y la guía



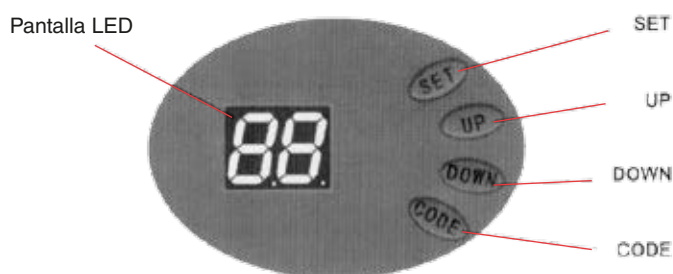
Cuando haya instalado la posición de abierto-cerrado, puede enganchar el mecanismo de paro cuando la puerta haya alcanzado la posición de completamente abierta (según foto de abajo), para evitar que cambie la posición límite cuando la fuerza seleccionada en F1 y haya muchas maniobras.



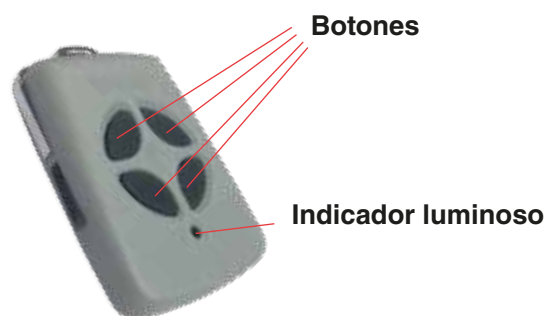
Usando tornillos M6.3 x 20 fijar el carril a la cabeza del motor con la abrazadera con forma de U para hacerlo mas fuerte y que no se mueva.



## 4. Panel de control y transmisor

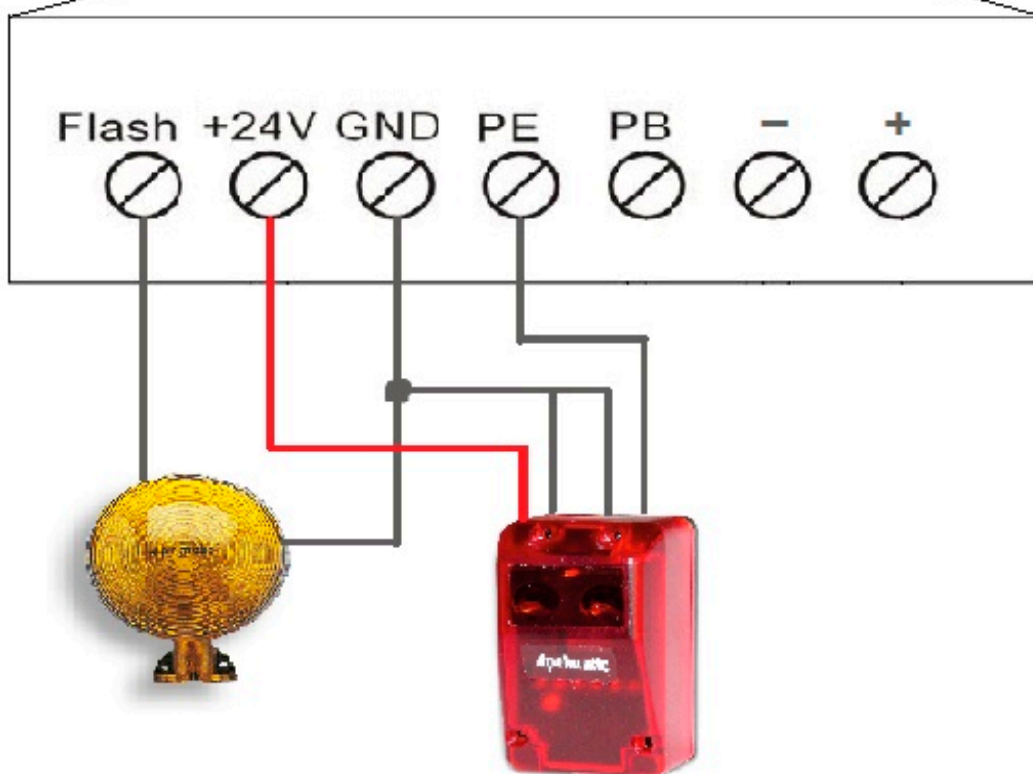
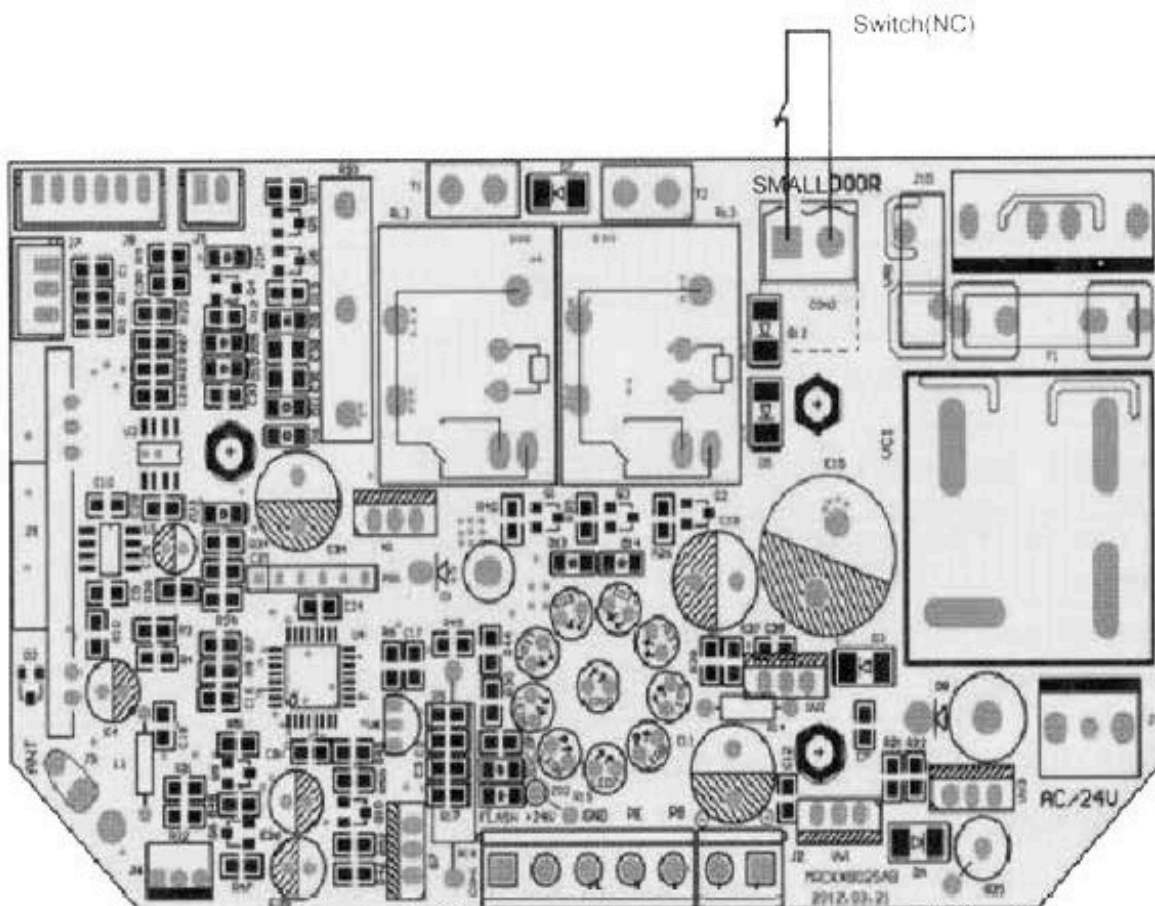


Panel de Control








Transmisor

## 5. Conexiones y terminales opcionales








## 6. Programando el operador

6.1.	<b>Preparación</b>	
6.1.1.	Mantener el carro bloqueado, tire y empuje la puerta a mano, asegúrese que el carro conecta con la placa de fijación del carro.	
6.1.2.	Encender la corriente, la luz de cortesía esta encendida durante varios segundos y a la vez, en el display LED aparecerá desde el numero 99 al 11. Después el operador pasa a situación de espera.	99 11
6.1.3.	Al final, aparecerá en el display “- -”	--
6.2.	<b>Programando las posiciones de cerrado y abierto</b>	
6.2.1.	Pulsar y mantener pulsado SET hasta que aparezca en el display “P1”	P1
6.2.2.	Pulsar SET, en el display aparecerá “OP”	OP
6.2.3.	Entonces pulsar y mantener pulsado UP y parpadeará “OP”	OP
6.2.4.	Cuando la puerta alcance la posición de abierta, presionar SET, en el display aparecerá “CL”	CL
6.2.5.	Entonces pulsar y mantener pulsado DOWN y parpadeará “CL” . Cuando la puerta alcance la posición de cerrada, presionar SET.	CL
6.2.6.	La puerta abrirá y cerrará automáticamente para grabar los requerimientos de sensibilidad de fuerza en apertura y cierre.	OP CL
6.2.7.	El display mostrará “- -” cuando la configuración esté completa.	--
6.3.	<b>Autoaprendizaje de transmisores</b>	
6.3.1.	Cuando la unidad haya almacenado 20 códigos, parpadeará “Fu,” o preveyendo errores de código es necesario cancelar todos los códigos almacenados.	Fu
6.3.2.	Pulsar y mantener pulsado CODE hasta que aparezca en el display “Su.”	Su
6.3.3.	Mantener más de 8 segundos, y parpadeará “dL,” todos los códigos seran cancelados.	dL
6.4.	<b>Añadir o cambiar transmisores</b>	
6.4.1.	Presionar CODE, en el display aparecerá “Su.”	Su
6.4.2.	Presionar un botón en el transmisor, después soltar y presionar el mismo botón de nuevo. Parpadeará “Su.”	Su
6.4.3.	Entonces aparecerá en el display “- -” para mostrar que está la grabación está completada. Repetir los pasos para codificar un máximo de 20 transmisores y/o botones.	--

6.5.	<b>Ajustes de fuerza</b>	
6.5.1.	Pulsar y mantener pulsado SET hasta que aparezca en el display "P1"	P1
6.5.2.	Pulsar UP una vez, y aparecerá en el display "P2"	P2
6.5.3.	Pulsar SET una vez de nuevo, y mostrará la situación actual. Presionar UP para incrementar la fuerza un grado o presionar DOWN para disminuir la fuerza un grado. El grado máximo es F9 y el mínimo F1.	F9 F1
6.5.4.	Presionar SET para confirmar. El valor por defecto es F5.	F5
6.5.5.	 Después de terminar toda la programación, por favor, verifique la fuerza para que sea segura.	
6.6.	<b>Barrera fotocélula</b>	
6.6.1.	Pulsar y mantener pulsado SET hasta que aparezca en el display "P1"	P1
6.6.2.	Presionar UP dos veces, y aparecerá en el display "P3"	P3
6.6.3.	Presionar SET para mostrar la situación actual. Presionar UP una vez y en el display aparecerá "H1", la barrera fotoeléctrica está activada. Presionar DOWN una vez, y el display aparecerá "H0", la barrera fotoeléctrica está desactivada. Presionar SET para confirmar y salir.	H0 H1
6.6.4.	 Si no usa barrera fotoeléctrica, por favor, asegúrese que aparece H0 para cerrar esta función.	H0
6.7.	<b>Auto cierre encendido/apagado</b>	
6.7.1.	Pulsar y mantener pulsado SET hasta que aparezca en el display "P1".	P1
6.7.2.	Presionar UP tres veces, y aparecerá en el display "P4".	P4
6.7.3.	Presionar SET para mostrar la situación actual. Presionar UP para incrementar el autocierre un minuto o presionar DOWN para disminuir un minuto. El valor máximo es b9 y el mínimo b0. Presionar SET para confirmar.	b0 b9
6.7.4.	 El valor por defecto es b0, que significa autocierre apagado. Esta función trabaja cuando la puerta alcanza la posición de abierto.	b0
6.8.	<b>Cerradura de puerta</b>	
6.8.1.	Pulsar y mantener pulsado SET hasta que aparezca en el display "P1".	P1
6.8.2.	Presionar UP cuatro veces, y aparecerá en el display "P5".	P5
6.8.3.	Presionar SET para mostrar la situación actual. Presionar UP y aparecerá en el display "Lc", la función de cerradura de puerta funciona o presionar DOWN y aparecerá en el display "uL", la función de cerradura de puerta no funciona. Presionar SET para confirmar la función que necesite.	Lc uL
6.8.4.	 Cuando use transmisores sin codificar, es recomendado usar la función de cerradura de puerta. Esta función trabaja cuando la puerta alcanza la posición de cerrado, no puede abrir la puerta hasta que presione primero el botón de desbloqueo.	



## 7. Guía de propietario

7.1. Atención en uso			
7.1.1.	 <p>La primera vez que use la puerta, verifique el sistema de para ver si se mueve bien. (Método: desbloquear el carro, tirar y empujar la puerta a mano)</p>		
7.1.2.	 <p>Conectar con la corriente y conexiones apropiadas por profesionales, y conectar el cable de tierra a tierra.</p>		
7.1.3.	 <p>Use los transmisores a la vista. No permanezca o camine debajo de una puerta moviéndose. Los transmisores deben estar fuera del alcance de los niños.</p>		
7.1.4.	 <p>Asegúrese que la puerta esta lejos de fuego, humedad, electromagnetismo.</p>		
7.1.5.	 <p>Verifique al menos dos veces al año para asegurarse que la puerta esta correctamente balanceada y que todas las piezas están en buenas condiciones de trabajo. Ajuste la fuerza del tensor de cadena. Añada lubricante suficiente al mecanismo.</p>		
7.2. Guía			
7.2.1.	Problema	Causas	Solución
7.2.2.	La cadena hace ruido	La cadena está muy suelta	Ajustar la tuerca M8 del apartado 3.2.C
7.2.3.	El motor no funciona	El enganche no está bien conectado o el fusible esta roto	Verificar el enganche o reemplazar el fusible
7.2.4.	Después de programar las posiciones de abierto y cerrado, el motor no trabaja	Los tornillos de fijación de los componentes del Hall están sueltos o hay problemas de programación	Apretar los tornillos o resetear abriendo y cerrando posiciones
7.2.5.	La puerta no puede cerrarse	La función fotocélula está activada	Cancelar la función fotocélula, según el apartado 6.6.
7.2.6.	El botón de pared funciona bien, pero el transmisor no funciona	No hay aprendizaje del transmisor o la pila del transmisor está gastada	Codificar según el apartado 6.4. o cambiar la pila del nuevo transmisor
7.2.7.	La distancia del transmisor es demasiado corta	La pila del transmisor está casi gastada	Cambiar una nueva pila.